



JAREA
1965-2025

公益社団法人
日本不動産鑑定士協会連合会
Japan Association of Real Estate Appraisers



JAREA
1965-2025

公益社団法人日本不動産鑑定士協会連合会60th記念
ロゴ使用マニュアル

2024年12月 Ver.1

公益社団法人日本不動産協会連合会 事務局

マークに込められた意味

60周年記念マークには大切な意味があります。

日本の最高峰の国家資格である品格と歩んできた風格が
伝わるようにデザインされたマークです。



60thの「6」

日本の赤・太陽をイメージし、鑑定士の力強い志を表現しています。五輪の松明の様に、次世代へ情熱の火を絶やさない様繋いでいく意思を表現しています。協会の「還暦」を期に、一人一人の心に刻まれる様に願いを込められています。



60thの「0」

不動産鑑定士協会のマークを踏襲し、五訓を元に表現した五輪のマーク。原点に立ち帰り、全国へ波紋の様に活躍する鑑定士の和が広がっていく様に願いを込められています。





JAREA
1965-2025

公益社団法人
日本不動産鑑定士協会連合会
Japan Association of Real Estate Appraisers

メッセージについて

「社会と共生し、社会の信頼と期待に答え、社会に貢献する」

連合会運営の基本理念を短くスローガンにしロゴに添えタグラインとしています。
このメッセージをロゴと共に全国の鑑定士へ広く伝達していきます。

スローガン

社会と共生し、社会に貢献する

Ro本明朝新がなStd



社会と共生し、社会に貢献する

JAREA
1965-2025

公益社団法人
日本不動産鑑定士協会連合会
Japan Association of Real Estate Appraisers



JAREA
1965-2025

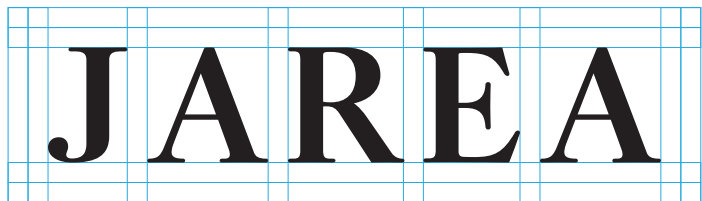
公益社団法人
日本不動産鑑定士協会連合会
Japan Association of Real Estate Appraisers

略称について

JAREA (Japan **A**ssociation of **R**eal **E**state **A**ppraisers)

略称の意義は効率的に情報伝達を行うことができる他に
英語(他言語)での由来によって概念を補完をすることができます。
また連帯感を示すことで仲間意識を高めることに繋がります。

J A R E A



J A R E A | 日本不動産鑑定士協会連合会
Japan Association of Real Estate Appraisers



英字フォント

CaslonMO Pro fontをベースに作字

日本語フォント

Ro本明朝新がなStd



基本要素

基本のロゴタイプ以外に形は後方ページのロゴ組を参照してください。

基本ロゴデザイン

タグライン付きロゴタイプ



社会と共生し、社会に貢献する

JAREA
1965-2025

公益社団法人
日本不動産鑑定士協会連合会
Japan Association of Real Estate Appraisers

タグラインなしロゴタイプ



JAREA
1965-2025

公益社団法人
日本不動産鑑定士協会連合会
Japan Association of Real Estate Appraisers



JAREA
1965-2025

公益社団法人
日本不動産鑑定士協会連合会
Japan Association of Real Estate Appraisers

JAREAの基本カラー

基本カラーは、「JAREAレッド」です。

JAREAレッドは太陽や炎の熱く活発な活動を情熱を動きのあるグラデーションで表現しています。赤はエネルギーを感じさせるアクティブな色であり、生命の血液である命の色です。人が生きるために必要なものと多く結びついている赤は「還暦の赤」でもあり、60周年を迎える不動産鑑定士の活動が日本経済が魔を退けてこれからの時代における幸福を願う意味を込められています。

JAREAレッドのグラデーションは2色に分解しています。この2色を様々なコミュニケーション媒体で使用し、60周年のカラーイメージを形成します。色数に制限がありグラデーション表現ができない場合、JAREAレッドは濃赤(CMYK:15/100/90/10)を優先で使用してください。

基本カラー：JAREAレッド



プリント表示の場合

CMYK : 0/85/30/15

近似色 : PANTONE191 C

デジタル表示の場合

RGB : 209/61/104

HEX : #ef426f



プリント表示の場合

CMYK : 15/100/90/10

近似色 : PANTONE711 C

デジタル表示の場合

RGB : 195/13/35

HEX : #c30d23

サブカラー



ブラック

K100%

ロゴ基本表示規定

クリアスペース

ロゴは独自性を保ち、常に明瞭に表示するために、その周囲に最小限のクリアスペースを設定しています。

マークの幅「X」を基準に周囲にクリアスペースを設けています。クリアスペース内には、文字やロゴ、グラフィック要素を表示することはできません。

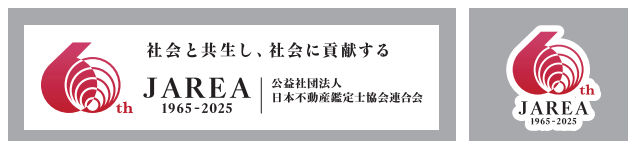
最小使用サイズ

基本ロゴはH13mm×W70mm以下にならない様に注意してください。その他のロゴ組の場合、マークのタテが13mm以下にならないことを基準にしてください。

濃い背景の場合の表示方法

基本のロゴ組は白い背景に表示することを基本としますが、濃い背景に表示されるさいは「白ふち」ではなく「白窓」(クリアスペース)を作り表示してください。マークのみの使用およびマーク+JAREAの場合、「白ふち」の利用が可能です。

(例)



クリアスペース



最小サイズ





JAREA
1965-2025

公益社団法人
日本不動産鑑定士協会連合会
Japan Association of Real Estate Appraisers

使用禁止例

ロゴマークは正しく明瞭に表示します。

いかなる場合も規定以外の表示をすることはできません。

規定以外の表示は、連合の一貫性が弱くなり、誤ったイメージを与える恐れがあります。ここに示したものは誤った表示の一例です。趣旨を理解し、右に示した事例以外であっても、正しい認知の妨げになるような表示は避けてください。



平体、長体、または
斜体をかけない



構成要素のサイズ比を
変えない



色を変えない



書体を変更しない



影をつけない



立体にしない



白抜き表示にしない



60thマークのみで表示しない



ロゴの視認性を妨げる背景の
場合、「白ふち」または「白窓」で
表示する



アウトライン表示しない



他のロゴ組と重複させて
使用しない



他の図形と組み合わせない



JAREA
1965-2025

公益社団法人
日本不動産鑑定士協会連合会
Japan Association of Real Estate Appraisers



JAREA
1965-2025

公益社団法人
日本不動産鑑定士協会連合会
Japan Association of Real Estate Appraisers



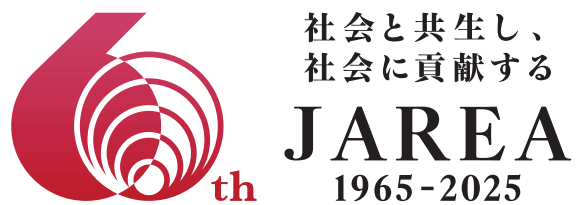
社会と共生し、社会に貢献する
JAREA
1965-2025

公益社団法人
日本不動産鑑定士協会連合会
Japan Association of Real Estate Appraisers



JAREA
1965-2025

社会と共生し、社会に貢献する
公益社団法人
日本不動産鑑定士協会連合会
Japan Association of Real Estate Appraisers





公益社団法人
日本不動産鑑定士協会連合会
Japan Association of Real Estate Appraisers



公益社団法人
日本不動産鑑定士協会連合会
Japan Association of Real Estate Appraisers



社会と共生し、社会に貢献する
公益社団法人
日本不動産鑑定士協会連合会
Japan Association of Real Estate Appraisers

社会と共生し、
社会に貢献する



公益社団法人
日本不動産鑑定士協会連合会
Japan Association of Real Estate Appraisers